



L'UNION
SOCIALE
POUR
L'HABITAT

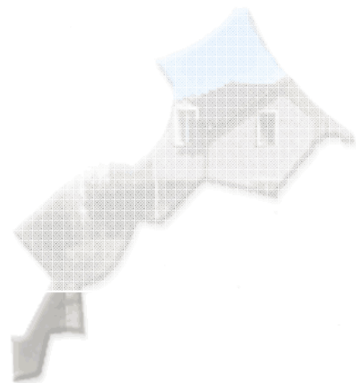
Groupement Départemental
de la Haute-Garonne

Livraisons :

Livraisons 2009, demandes 2009 et perspectives

AUAT

Observatoire partenarial de l'Habitat



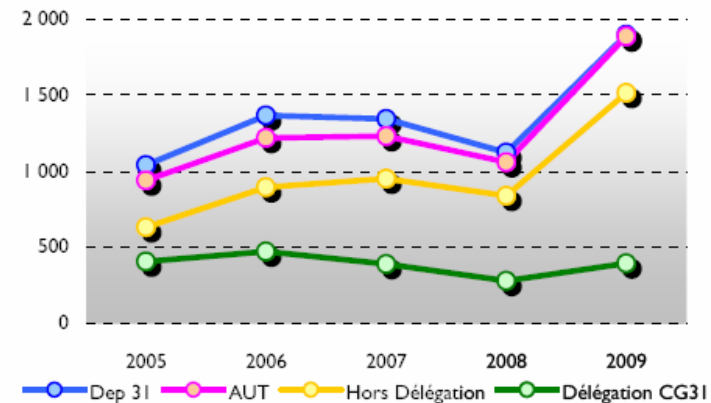
20 octobre 2010



Évolution territoriale des livraisons

EVOLUTION DES LIVRAISONS

| Bailleurs "traditionnels" | 2005 | 2006 | 2007 | 2008 | 2009 |
|-------------------------------|--------------|--------------|--------------|--------------|--------------|
| Total Haute-Garonne | 1 042 | 1 368 | 1 344 | 1 122 | 1 896 |
| Aire Urbaine de Toulouse | 940 | 1 220 | 1 232 | 1 059 | 1 886 |
| Territoire de Délégation CG31 | 409 | 473 | 391 | 282 | 396 |
| Hors Territoire de Délégation | 633 | 895 | 953 | 840 | 1 514 |
| CU du Grand Toulouse | 450 | 695 | 869 | 637 | 1 051 |
| SICOVAL | 90 | 77 | 5 | 157 | 269 |
| Muretain | 93 | 123 | 79 | 46 | 194 |
| Autres (AFL, SNI...) | 0 | 77 | 142 | 396 | 233 |
| TOTAL | 1 042 | 1 445 | 1 486 | 1 518 | 2 129 |



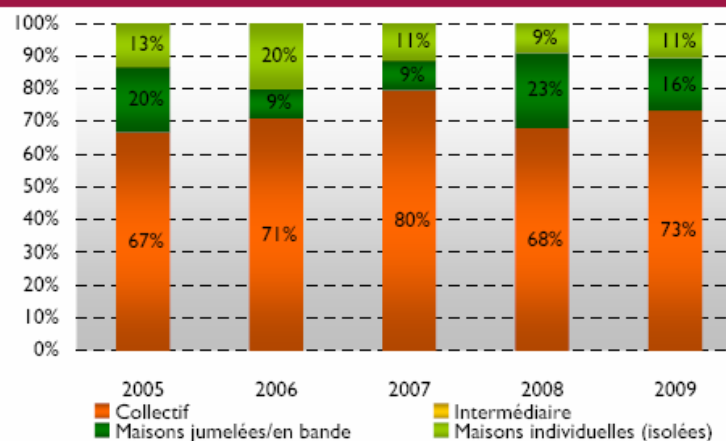
- 1 896 logements livrés sur la Haute-Garonne, (soit + 774 logts/2008)
- 56 % des livraisons 2009 sur la CUGT (sur les 56%, 39,5% des livraisons sur la ville centre)
- 20 % des livraisons sur le territoire du CG
- 14 % des livraisons 2009 sur le SICOVAL
- 10 % sur le Muretain



Formes urbaines

REPARTITION DES LIVRAISONS PAR FORME URBAINE

| HAUTE GARONNE | 2005 | 2006 | 2007 | 2008 | 2009 |
|---------------------------------|-------------|-------------|-------------|-------------|-------------|
| Collectif | 694 | 970 | 1069 | 763 | 1389 |
| Intermédiaire | | | | | |
| Maisons jumelées/en bande | 209 | 123 | 121 | 258 | 305 |
| Maisons individuelles (isolées) | 139 | 275 | 154 | 101 | 202 |
| Total des livraisons | 1042 | 1368 | 1344 | 1122 | 1896 |

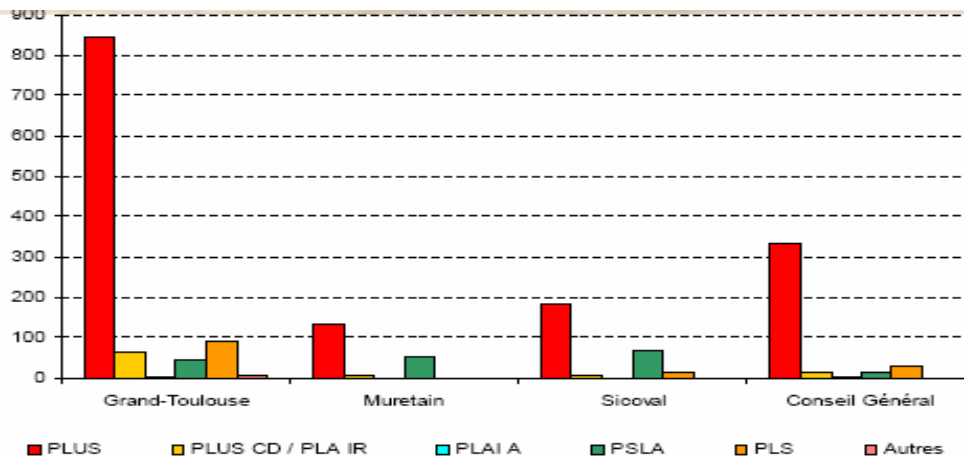
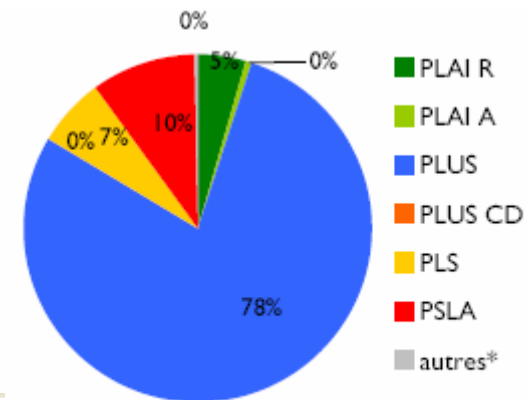


- 73% de collectif
- 16% en maisons jumelées
- 11% en maisons individuelles



Nature des produits livrés

- Massivement des produits PLUS : 79% (68% en 2008)
- Une baisse de PLS : 6,5% (19% en 2008)
- Un produit favorisant le parcours résidentiel : 9,5% PSLA (4% en 2008)
- En 2009, l'offre en PLAI R se développe



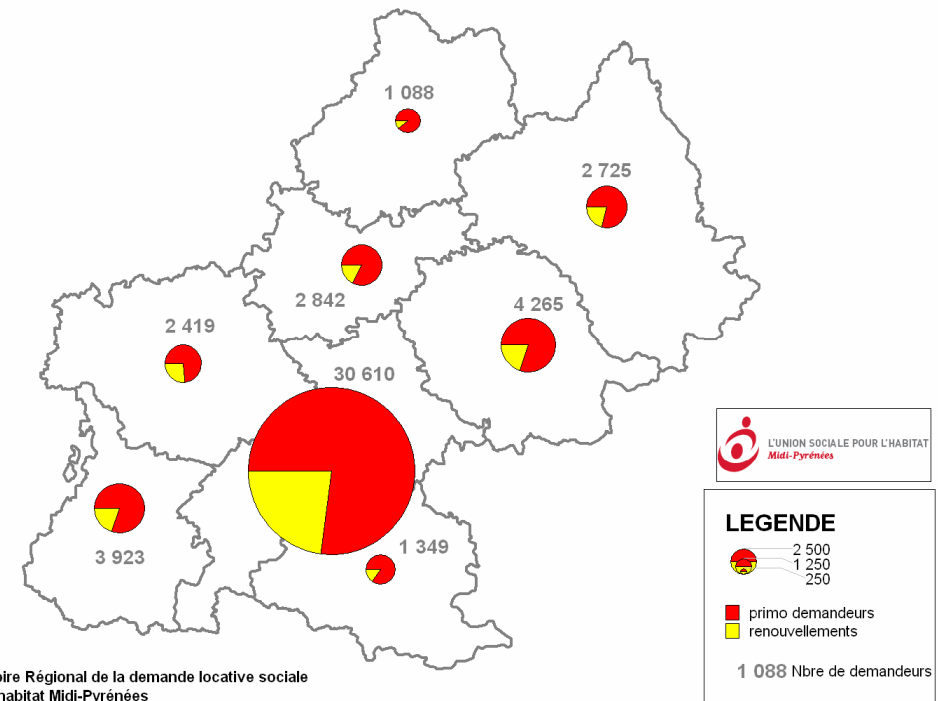
| | | |
|---------|--------------|--------------|
| PLAI R | 6 | 86 |
| PLAI A | 4 | 7 |
| PLUS | 769 | 1 491 |
| PLUS CD | 96 | 0 |
| PLS | 212 | 124 |
| PSLA | 34 | 182 |
| autres* | 1 | 6 |
| | 1 122 | 1 896 |

| | PLAI R | PLAI A | PLUS | PLUS CD | PLS | PSLA | autres* | |
|-------------------------------|--------|--------|------|---------|-----|------|---------|------|
| CU du Grand-Toulouse | 61 | 4 | 843 | | 93 | 44 | 6 | 1051 |
| Sicoval | 7 | 1 | 182 | | 12 | 67 | | 269 |
| Muretain | 6 | | 134 | | | 54 | | 194 |
| Aire Urbaine de Toulouse | 86 | 6 | 1487 | | 127 | 178 | 6 | 1890 |
| Conseil Général | 12 | 2 | 332 | | 27 | 13 | | 386 |
| Territoire de Délégation CG31 | 12 | 2 | 332 | | 19 | 21 | | 386 |
| Hors Territoire de Délégation | 74 | 5 | 1159 | | 113 | 157 | 6 | 1514 |

Expression de la demande

- Haute-Garonne = 62,2% de la demande régionale
- En Haute-Garonne = 30 610 demandeurs, dont 21,6% mutations
- pour 7 513 attributions en 2009
- CUGT concentre 69,75% de la demande contre...
 - ...Muretain = 6,67% de la demande
 - ...SICOVAL = 6,62%
 - ...CG31 = 16,97%

REPARTITION DE LA DEMANDE LOCATIVE SOCIALE EN 2009





Perspectives

Les atouts des dispositifs cumulés

- Les effets de la mobilisation du Plan de Cohésion Sociale
- Plan de Relance 1^{er} semestre 2009 avec la bonification subvention

Rythme des livraisons maintenu

- Livraisons 2010-2011 = agréments financiers 2008-2007-2006 (*1 796 en 2008 + 2 441 en 2007 + 2 046 en 2006*)

Contexte d'inquiétude

- le projet de loi de Finances : prélèvement de 2% sur les loyers (340M€ en 2011). Pour Midi-Pyrénées cela pourrait représenter 7,5M€





L'UNION
SOCIALE
POUR
L'HABITAT

Groupement Départemental
de la Haute-Garonne

Questions/débat

