



MAI 2011 > DANS CE NUMERO

p 1 – Un fichier partagé de la demande locative sociale et une structure porteuse ATLAS

p 2 – Le Mouvement HLM régional et les organismes en communication

p 2 – Un appel à projets régional « Bâtiments économes de qualité environnementale en Midi-Pyrénées ». : Bilan 2010

p 2 – Le traitement de l'Enquête sur le Parc Locatif Social 2011

p 3 – Quand les enfants et les adolescents portent un regard sur le logement social

## Un fichier partagé de la demande locative sociale et une structure porteuse : ATLAS



Les organismes de la Haute-Garonne ont travaillé à la mise en œuvre d'un fichier partagé de la demande locative sociale. Ce fichier est entré en fonction depuis avril 2011. Dans ce cadre, une association, loi 1901, a été constituée le 18 mars 2011 lors d'une Assemblée Générale Constitutive : **Association Territoires Logement et Analyses Sociales**, contractée sous la forme **ATLAS**

Le siège social a été fixé au 104 avenue Jean Rieux 31500 Toulouse. L'objet de l'association est :

- d'être le service d'enregistrement des demandes de logement locatif social de la Haute-Garonne
- d'être le gestionnaire d'un système particulier de traitement automatisé
- de réaliser l'étude des systèmes destinés au service d'enregistrement des demandes de logement locatif social ainsi que l'assistance technique et la formation qui y sont liées.
- de faire de la cession de tous produits ou services se rattachant au service d'enregistrement et de gestion des demandes de logement locatif social
- d'engager toutes opérations civiles ou commerciales que lui permet la loi et qui se rattachent à son objet.

Elle est constituée de différents membres :

**Membres de droit** : les organismes de la Haute-Garonne : Colomiers Habitat, Erilia, ICF Atlantique, La Cité Jardins, Nouveau Logis Méridional, Habitat Toulouse, OPH de la Haute-Garonne, Patrimoine, Promologis, Groupe des Chalets, SFHE, Immobilière Midi-Pyrénées SAVT ; les communes qui sont lieu d'enregistrement ; l'Etat ; le Conseil Général de la Haute-Garonne ; la Communauté Urbaine du Grand Toulouse ; la Communauté d'Agglomération du SICOVA ; la Communauté d'Agglomération du Muretain ; Action Logement, la SNI, 'USH Midi-Pyrénées et le Groupement Départemental de la Haute-Garonne.

**Membres associés** : les 5 Associations de locataires : AFOC, CLCV, CNL, CGL, CSF

Dans le cadre de ce projet, un collaborateur a été recruté par le Groupement Départemental de la Haute-Garonne et mis à disposition d'ATLAS : **Boris BALIZET**. Il est le référent sur ce dossier. (tél. 05 61 36 07 67)

Contact : [s.veniel-le-navennec.ushmp@union-habitat.org](mailto:s.veniel-le-navennec.ushmp@union-habitat.org)

### AGENDA

10/05 : GD 31 : réunion équilibre occupation sociale

13/05 : GD 31 : réunion plénière

13/05 : Atlas : conseil d'administration

26/05 : USHMP : atelier qualité de service

31/05 : Vivre Aujourd'hui : assemblée générale ordinaire

31/05 : USHMP : comité paritaire régional du Fills

10/06 : Atlas : conseil d'administration

10/06 : GD 31 : assemblée générale ordinaire

10/06 : GD 31 : réunion plénière

16/06 : USHMP : atelier connaissance des besoins

21/06 : USHMP : atelier DAF

22/06 : USHMP : assemblée générale ordinaire

24/06 : USHMP : atelier qualité de service

28/06 : USHMP : atelier sur les astreintes techniques

29/06 : USHMP : point presse

05/07 : USHMP : atelier développement durable

## Le Mouvement HLM régional et les organismes en communication



Le groupe Arcade - SFHE a inauguré, le 22 avril, une opération certifiée Habitat & Environnement – Profil A Label THPE Enr 2005, composée de 16 logements individuels en locatifs aidés PLUS et PLAI-R à Moissac (82).



Comme chaque année depuis 8 ans, le Ministère de l'Écologie, du Développement Durable, du Logement et des Transports (MEDDTL) organise début avril la SEMAINE DU DÉVELOPPEMENT DURABLE, et c'est dans ce cadre, que le Président de l'OFFICE PUBLIC DE L'HABITAT DU GERS (OPH32) vous invite à une présentation et une visite de l'immeuble situé 1 Avenue Pierre Mendès France à AUCH qui a obtenu le certificat LABEL RENOVATION ENERGETIQUE Effinergie Rénovation en février 2010.

Je vous convie donc sur le site en présence des représentants de la Presse à :

AUCH  
1 Avenue Pierre Mendès France (Quartier de la Gare)  
le vendredi 1<sup>er</sup> avril 2011 à 14h30

Contact : [ml.ayme.ushmp@union-habitat.org](mailto:ml.ayme.ushmp@union-habitat.org)

## Appel à projets régional « Bâtiments économes de qualité environnementale en Midi-Pyrénées ». : Bilan 2010

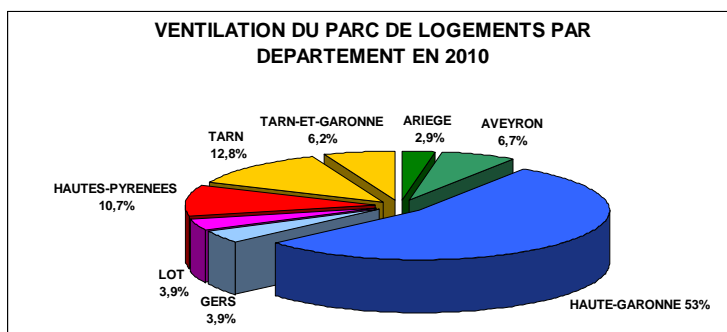
La Région Midi-Pyrénées a lancé un appel à projets pluriannuel 2010-2013 sur le thème « Bâtiments économes de qualité environnementale en Midi-Pyrénées ». Cet appel à projet s'adresse aux collectivités, aux organismes du logement social et aux TPE/PME, porteurs de projets en Midi-Pyrénées présentant de très bonnes performances énergétiques et environnementales.

En 2010, le jury, dont l'USH Midi-Pyrénées est membre, a donné un avis favorable pour les 8 projets suivants : Société Ecocert (Gers), Communauté d'Agglomération de l'Albigeois (Tarn), Ville de Toulouse (Haute-Garonne), Office public de l'habitat du Gers (Gers) pour deux projets, le premier une construction de 30 logements et une rénovation du Quartier de la Hourre, le second la rénovation urbaine du quartier de la Hourre et rénovation de 72 logements sociaux construits en 1956, Promologis (Haute-Garonne) construction de 82 logements en R+7 à 8 avec locaux associatif en RDC, square Maimat avenue de l'Europe à Muret), Immobilière Midi-Pyrénées (Haute-Garonne) construction de 15 logements en R+2, Résidence du parc de la Maourine à Toulouse, Conseil Général du Lot (Lot), Ville de Gaillac (Tarn), La symphonie des matières (Tarn)

Un montant de 410 100,00 € est affecté à ces projets.

Contact : [s.veniel-le-navennec.ushmp@union-habitat.org](mailto:s.veniel-le-navennec.ushmp@union-habitat.org)

## Traitement de l'Enquête sur le Parc Locatif Social 2011



Le traitement des données des organismes hlm sur le parc locatif social au 1er janvier 2010 par l'USH Midi-Pyrénées est aujourd'hui disponible. L'enquête permet de recenser les principales caractéristiques du parc hlm : poids par organisme, par territoire, densité, ancienneté, typologie, vacance, évolution, origine du parc...

Contact : [m.raynal.ushmp@union-habitat.org](mailto:m.raynal.ushmp@union-habitat.org)

Ce sont au total **115 123 (\*) logements sociaux qui sont recensés au 1er janvier 2010** dont 112 309 proposés à la location. 82,7% des logements sont en collectif. Les T 3 représentent 34.8% des logements, suivis des T4 (33%). La vacance progresse à 3,2% mais la vacance de plus de 3 mois se réduit à 1,5%. En 2009, 794 logements ont été démolis, 577 ont été vendus, 38 ont changés d'usage, soit au total 1409 logements qui sont sortis du parc contre 3661 mise en location. Le solde positif s'élève à 2 252 logements.

**En 10 ans, 24 691 logements ont été mis en location.**

Document disponible sur [www.habitat-midipyrenees.org](http://www.habitat-midipyrenees.org) - Espace Public, rubrique « Les informations sur le parc locatif social en Midi-Pyrénées », Le parc social Midi-Pyrénées en chiffres

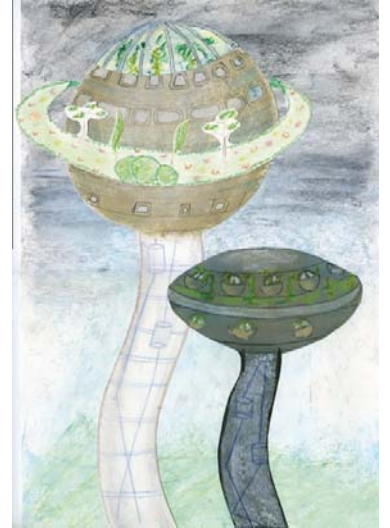
(\*) source EPLS, DREAL, traitement USHMP



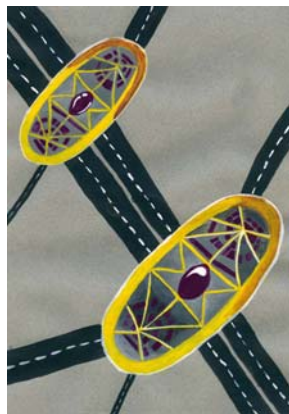
## Quand les enfants et les adolescents portent un regard sur le logement social : des traits et des couleurs pour nous donner à voir le logement social de demain

En 2009, l'USH Midi-Pyrénées a mené un diagnostic d'image sur le logement social en Midi-Pyrénées. Aussi, depuis deux ans, l'USH Midi-Pyrénées a engagé diverses actions. Parmi ces actions, une est emblématique : « donner la parole au grand public ».

Dans cette perspective, et dans le cadre d'un partenariat avec le Rectorat, l'USH Midi-Pyrénées a souhaité travailler avec des établissements scolaires. Pourquoi solliciter les enfants et les jeunes ? Parce que nous pensons que l'image HLM peut changer avec et grâce au regard des nouvelles générations. Parce qu'ils seront les femmes et les hommes de demain. Parce qu'enfin leur regard est souvent juste et vrai. L'EREA de Muret -Etablissement Régional d'Enseignement Adapté- s'est inscrit dans cette dynamique. Les élèves suivants : Anthony, Lisa, Tom, Audrey, Quentin, Dimitri, Philomène, Lyla, Lucile, Tristan ont, par leurs dessins, donné un regard sur le logement social.



Après l'EREA de Muret, le lycée Clément de Pemille de Graulhet s'est inscrit dans cette dynamique dans le cadre d'un projet avec un groupe d'élèves travaillant sur les métiers Art et Techniques du Bijoux. Ils ont par leur dessin répondu à la question : si le logement social était de l'or et de l'argent ?





Enfin, après l'EREA de Muret et le lycée de Graulhet, l'école primaire Las Peyras de Rabastens s'est inscrite dans ce dialogue. Les élèves de CM1 ont donné leur vision du logement social de demain.



Contact : [s.veniel-le-navennec.ushmp@union-habitat.org](mailto:s.veniel-le-navennec.ushmp@union-habitat.org)

104, avenue Jean Rieux - 31500 Toulouse - Tél. 05 61 36 07 60 - Fax 05 61 36 07 61

[www.habitat-midipyrenees.org](http://www.habitat-midipyrenees.org) — [ushmp@union-habitat.org](mailto:ushmp@union-habitat.org)

Siret 328 084 405 00013 - Ape 913 E